

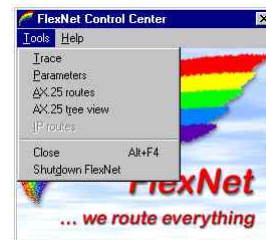
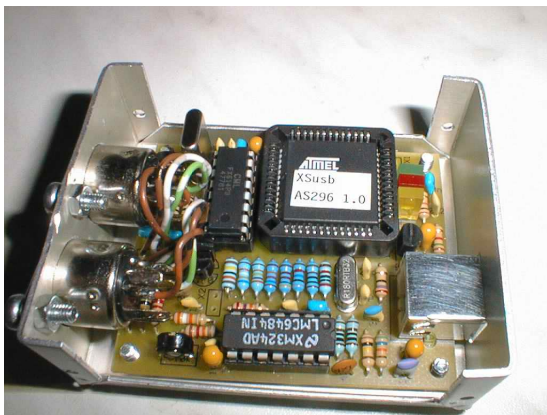
Modem Packet Radio 1k2/4k8/9k6 AS296

Mise en service de PC/Flexnet (Flexnet32)

Article : Jean-Luc Missler, FIULQ

Le modem AS296 est le modem de monsieur tout le monde tel que l'était le 'Baycom' au début des années 90.

Ajouter le driver :
Menu Tools , puis Parameters

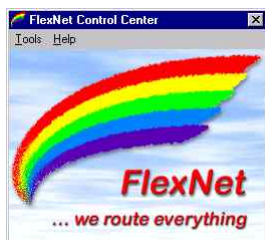
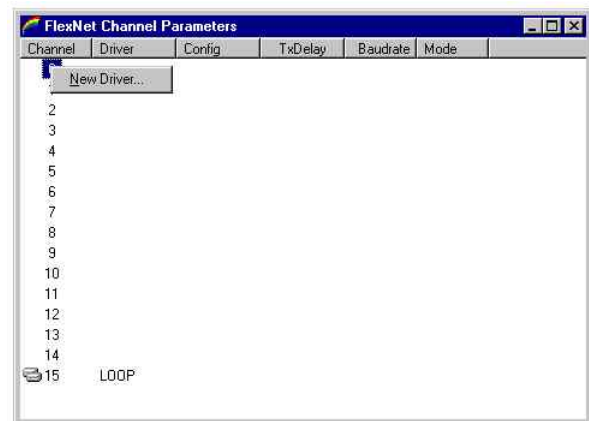


Dans la fenêtre des paramètres des canaux, :
clic droit puis new driver ou
double clic sur un des canaux

Cette documentation n'est pas le guide de PC/Flexnet (Flexnet32). Toutes les possibilités ne sont pas décrites ici, elle est uniquement une aide rapide à la mise en route d'un environnement Packet- Radio sous Windows.

Installation

Copier les fichiers de la distribution Flexnet¹ dans un répertoire de votre ordinateur puis ceux de la disquette distribuée avec le modem dans le même répertoire.
Démarrer Flexnet Control Center (Flexctl.exe)

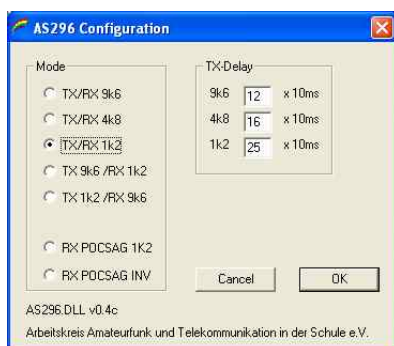


¹disponible sur <http://www.afthd.tu-darmstadt.de>

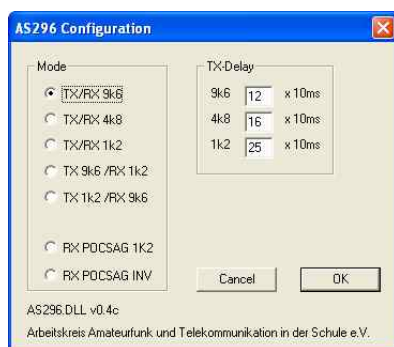
Dans la liste des driver,
choisir AS296



Le driver est installé et activé mais pas encore configuré. Il
reste à configurer la vitesse et le TX-delay.
en 1200Bd



en 9600Bd



Valider par OK

le modem est configuré et prêt à l'emploi. il ne reste plus
qu'à démarrer votre terminal Packet préféré (Paxon ou
WPP).